



## 창동·상계 신경제중심지 조성

# 동북권 세대융합형 복합시설 건립공사



지역발전본부  
(동북권사업과)

창동·상계 신경제중심지 조성

# 동북권 세대융합형 복합시설

---

## 추진경위

서울 동북4구의 중심, 도심과 수도권 동북부를 연결하는 입지에  
차량기지·환승주차장 등 **약 38만㎡의 활용가능한 부지가 밀집**

\* 2개의 환승역(창동역, 노원역) 사이로 종량천이 남북으로 관통



## 서울시는 2014년 1월 행복4구 플랜을 시작으로 지난 3년 여간 창동·상계일대 98만m<sup>2</sup>에 대하여 **도시재생사업을 추진**

### 2014년 1월 「행복4구 플랜」 발표

#### 서울시 최초의 협력적 지역발전 모델

- 지역발전 기반 조성을 위해 **서울시가 주도적으로 참여**
- 지역자원의 적극적 활용을 위해 **시-구 협력적으로 추진**
- 주민생활과 직결된 **지역 현안의 해소**



### 2015년 2월 「신경제중심지 조성」 발표

#### 낙후된 베드타운을 신경제중심지로 육성

- 창동·상계에 **아레나 건설**
- KTX노선 연장, 동부간선도로 지하화 등 **지역교통망 개선**
- 글로벌 비즈니스존 조성



### 2015년 6월 「도시재생협력지원센터」 개소

#### 현장밀착형 동북4구 발전사업 추진 토대

- 위원회 구성 : 3개 분과 24명 위원 위촉
- 동북4구 지역발전과제 수행/발굴  
거버넌스 구축·지원
- 창동·상계 **신경제중심지 조성 지원**



# '17년 3월, 활성화계획이 확정·고시되고 소규모 프로젝트들도 하나씩 실현되면서 본격적인 신경제중심지 조성을 위한 준비를 마무리

2016년 4월

## 「플랫폼 창동61」 개장

침체된 지역이미지 쇄신 및 불업을 위한 공공의 우선투자사업 추진

- 환승주차장 부지 일부에 컨테이너 61개를 한시적 설치·활용
- 음악공간 : 음악관련 공연 및 실습, 레지던스 등
- 라이프스타일공간 : 푸드, 패션, 사진 등 각종 영역
- 커뮤니티공간 : 도시재생협력지원센터, 주민워크숍, 관리동 등



2017년 3월

## 「도시재생활성화계획」 결정

창동·상계 도시경제기반형 활성화계획 확정·고시

- 동북권 창업센터 건립, 문화예술공방 조성 등 6개 마중물사업 포함 총 24개 도시재생사업 추진



'17년 3월, 경제기반형 도시재생활성화계획 확정

# 서울 및 수도권 동북부 320만의 일자리·문화 중심지로 조성

## 문화예술/스마트기술기반 혁신성장산업의 전진기지

서울의 미래 먹거리 발굴, 앵커시설 유치를 통한 지역 활성화, 광역 접근성 개선  
**동북권의 新 경제중심지**

### 경제적 활력창출

문화예술, 스마트기술 기반  
혁신성장산업 거점 구축  
일자리 창출



저이용 가용부지 전략개발  
스마트기술 기반 산업 잠재력 극대화

### 문화·생활인프라 확충

서울 아레나, 문화시설, 친수공간 등  
문화예술·여가  
기반 확충



종량천 등 천혜의 환경 활용  
문화중심지로서 가치

### 물리적 환경개선

광역접근성 개선, 공간 연계·통합  
광역 및 지역  
인프라 구축



공간·기능 통합과 접근성 강화  
기반시설 구축·개선

# '도시재생활성화지역'의 공간적 연계·통합 도모



**1단계 : '15년 ~'21년  
단기사업 가능 부지 붙임/선도사업**

- 플랫폼 창동61 조성·운영으로 지역 붙임
- 서울아레나 복합문화시설 사업자 선정 및 착공
- 창업단지 조성
  - 동북권 창업센터, 50+ 캠퍼스, 공공문화시설 등
- 가로 환경 및 시설 개선

**2단계 : '19년 ~'24년  
차량기지 개발 등 핵심사업**

- 서울아레나 복합문화시설 조성
- 차량기지 및 면허시험장부지 도시개발사업
- 복합유통센터 개발사업

**3단계 : '22년 이후  
복합환승센터 건립**

- 복합환승센터 건립 착수
- ※ KTX연장(의정부~수서)·GTX신설(의정부~금정) 제3차 국가철도망 구축계획(2016~2025) 확정 (국토교통부고시제2016-374호)\_2016.06.27

# 지역 산업 생태계의 기반 이자 도시 활력을 확산시킬 마중물





- '16. 4. 동북권 세대융합형 복합화 사업 계획 수립
- '16. 10. 설계공모 등 세부 추진계획 수립
- '17. 3.~6. 국제 설계 공모 : [1단계 공개경쟁] + [2단계 지명경쟁]
- '17. 6. 설계공모 당선작 선정 : (주)창조종합건축사사무소+운생동건축사사무소(주)
- '17.7.~'18.5. 기본 및 실시설계
- '18. 6. 시공자 선정 : (주)윤익건설 외 2
- '18. 9. 착공식
- '20. 9. 준공 예정

창동·상계 신경제중심지 조성

# 동북권 세대융합형 복합시설

---

## 건축계획

구 분	설계내역
사업명칭	동북권 세대융합형 복합시설
발주기관	서울특별시
대지위치	서울시도봉구 마들로 13길 84 (창동1-8번지)
대지면적	7,663.10 m <sup>2</sup>
지역지구	도시지역, 일반상업지역, 가로구열별 최고높이 제한지역
용 도	업무시설, 교육연구시설, 제2종근린생활시설, 공동주택
연 면 적	17,744.60 m <sup>2</sup>
건축면적	4,114.26 m <sup>2</sup>
층 수	지하2층, 지상5층
공 사 비	441억원



## 지역적 네트워크 마스터플랜 제안

### a. 입체적 자연공공보행네트워크 제안

- 지상과 지하를 연결하는 다양한 입체적 가로계획(광장, 길, 공연장, 놀이터, 작업공간)



### b. 작은 마당, 작은 건축

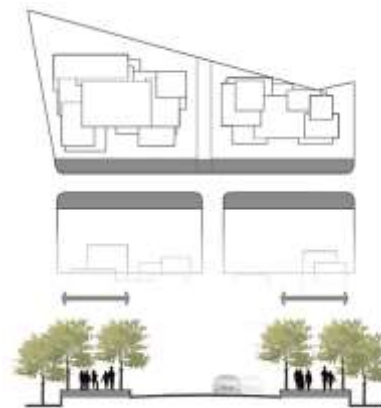
- 인간친화적, 휴먼스케일적 도시건축



### c. 문화창업프로그램 네트워크



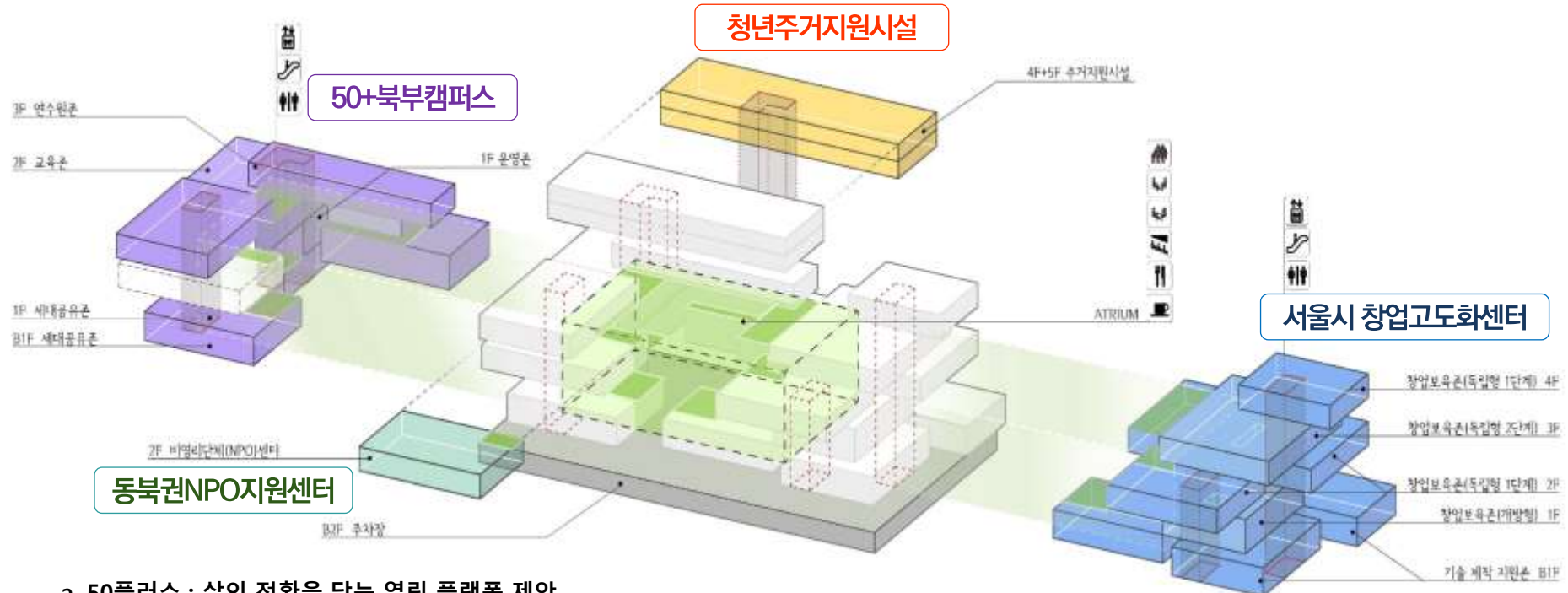
### d. 사람중심의 보행네트워크



### e. 사이마당을 통한 연계



## 세대융합형 복합캠퍼스 프로그램 Multi-Culture Campus for All Ages



**a. 50플러스 : 삶의 전환을 담는 열린 플랫폼 제안**

- 친환경적 내 외부적 공간과 청년창업의 세대공유공간을 적극 연계

**b. 창업센터 : 다양한 창업의 꿈을 담는 문화창업팩토리 제안**

- 예비창업단계(Pre-BI), 창업실행단계(BI), 및 성장단계(Pose-BI)의 3단계적 개방형, 독립형, 연계형공간을 입체적이며 유기적으로 제안
- 최대한 외부공간인 테라스와 연계하여 다변적 공유를 제안

**c. 비영리단체(NPO)지원센터 : 독립과 공유의 NPO지원센터**

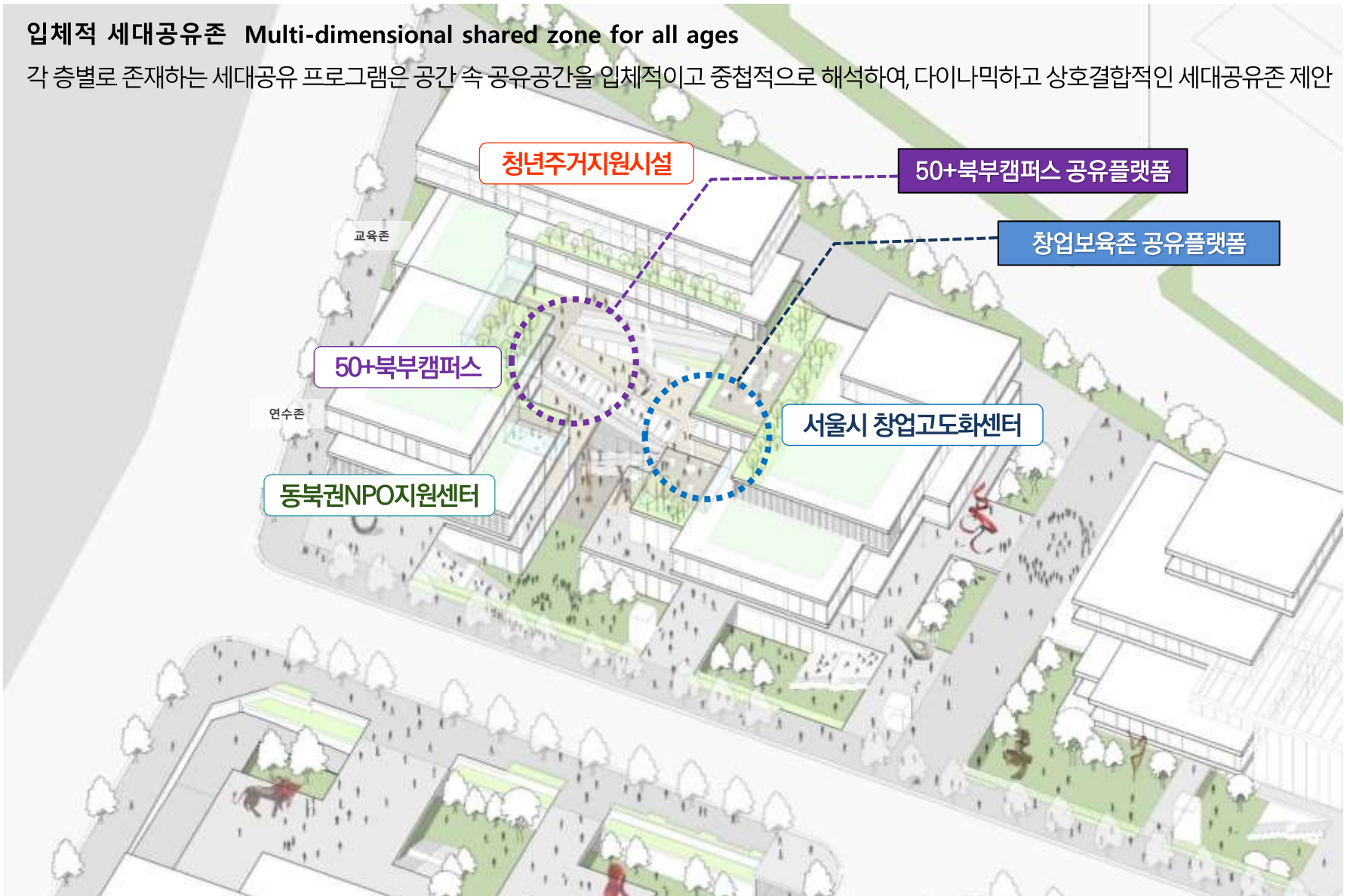
- 독립성을 가진 50플러스와 창업센터와도 공간적 교류를 통해 세대공유존으로서 연계

**d. 주거지원시설 : 문화예술인, 청년사업가 등 인재유입을 위한 특화주거시설 제안**

## 소통의 세대공유존

입체적 세대공유존 Multi-dimensional shared zone for all ages

각 층별로 존재하는 세대공유 프로그램은 공간 속 공유공간을 입체적이고 중첩적으로 해석하여, 다이나믹하고 상호결합적인 세대공유존 제안

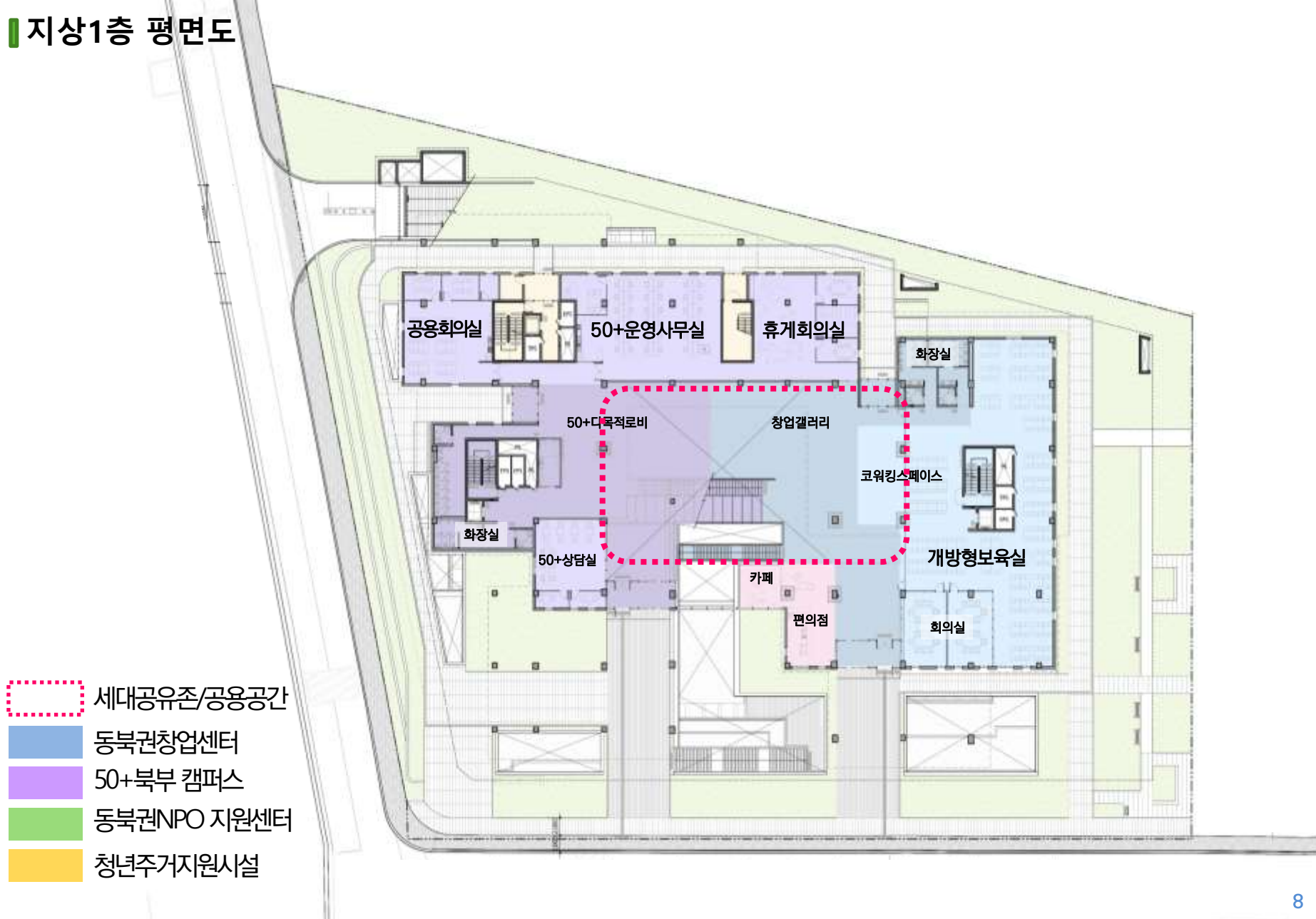


지하1층 평면도



- 세대공유존/공용공간
- 동북권창업센터
- 50+북부 캠퍼스
- 동북권NPO 지원센터
- 청년주거지원시설

지상1층 평면도

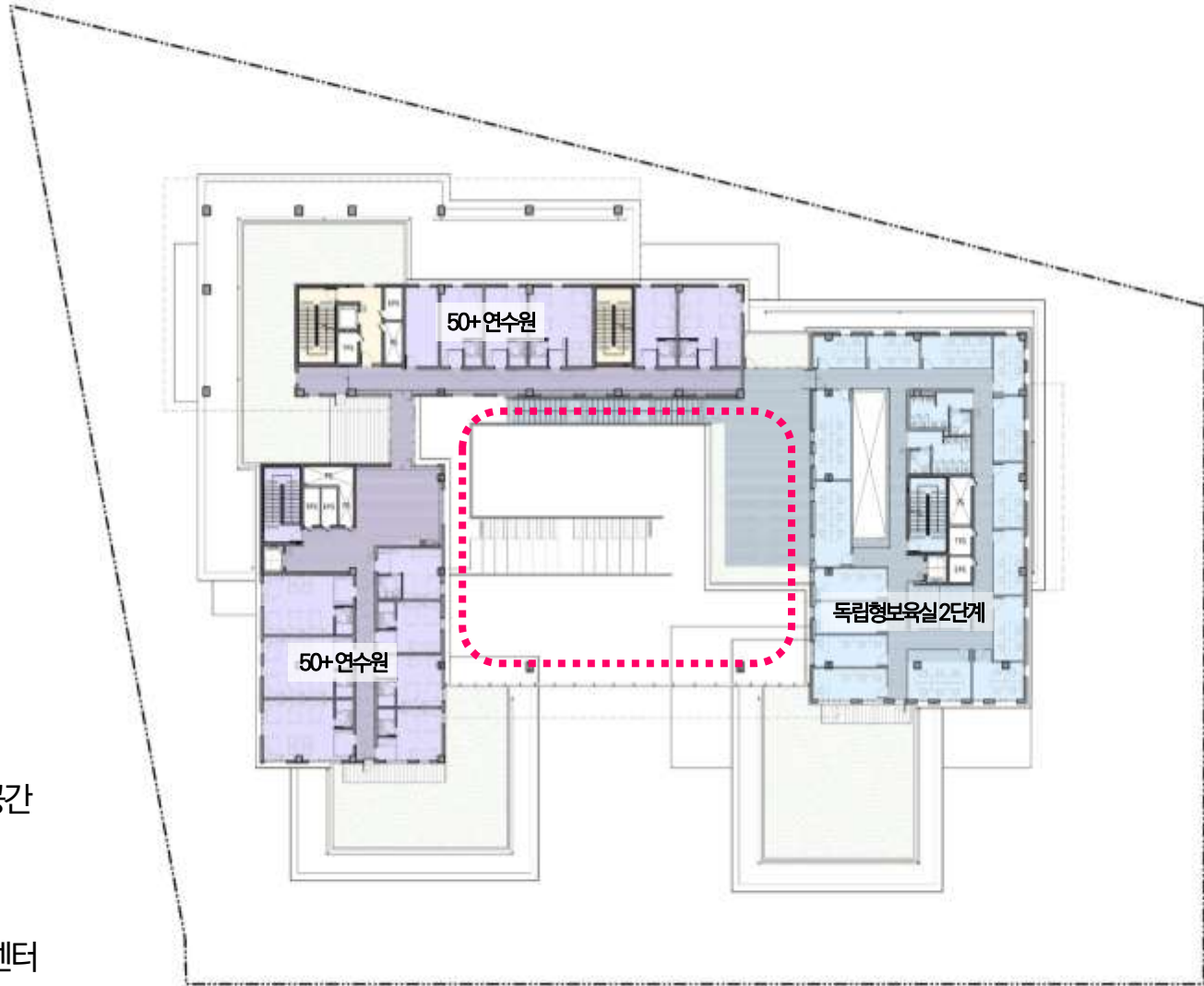









지상2층 평면도



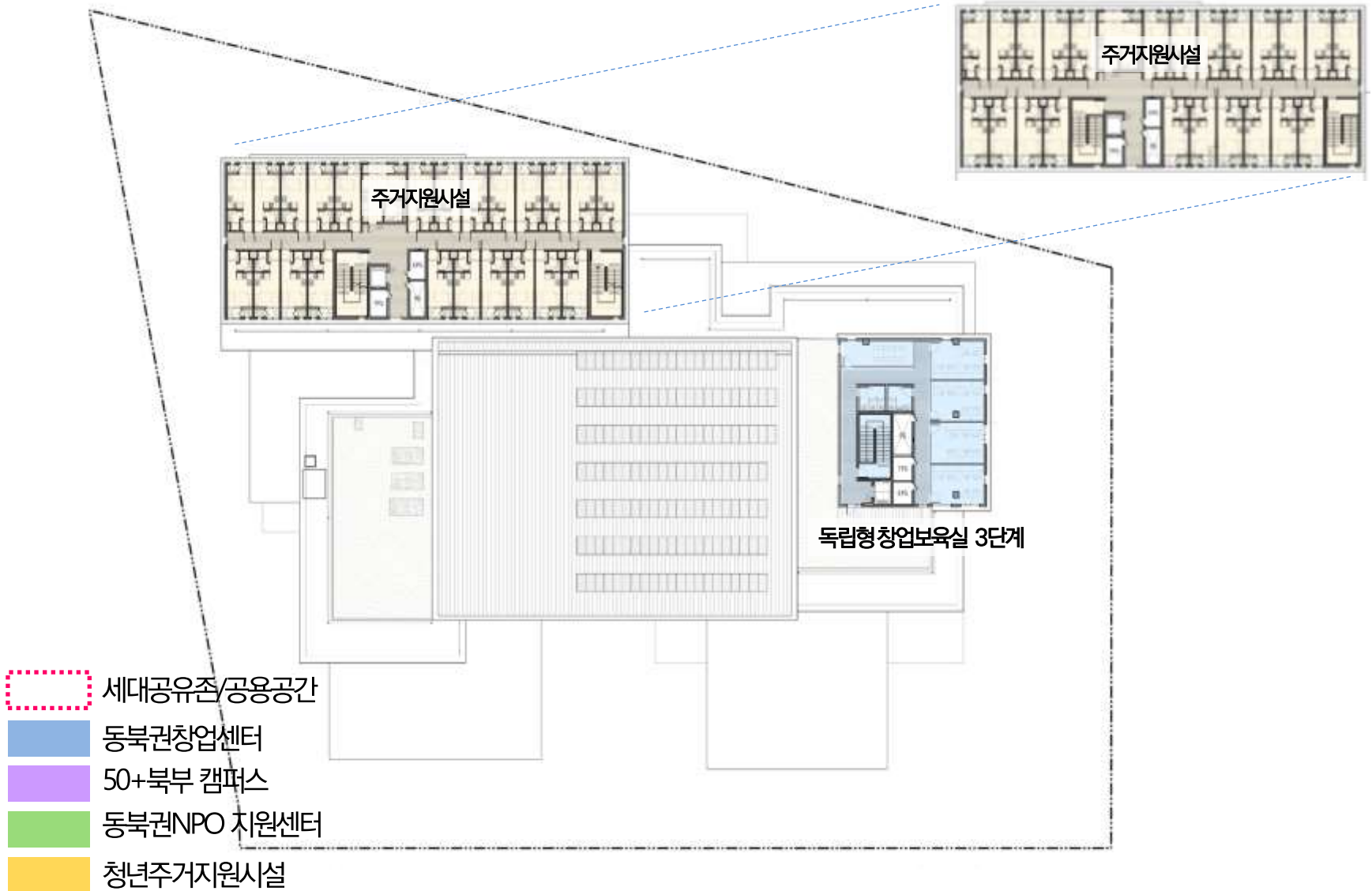
지상3층 평면도



-  세대공유존/공용공간
-  동북권창업센터
-  50+ 북부 캠퍼스
-  동북권NPO 지원센터
-  청년주거지원시설

## 지상4층 평면도

## 지상5층 평면도





감사합니다